

# MAJSTOR

## VRTNI PAVILJON



**Apartman na krovu**

Viseća vila

**Inovativni Interzum**

Vanadijske baterije

**Autobus na struju**

Energija  
pod nogama

**Lov na vjetar  
- naopake**

**Ljetni izlog  
s popustom**





## APARTMAN NA KROVU

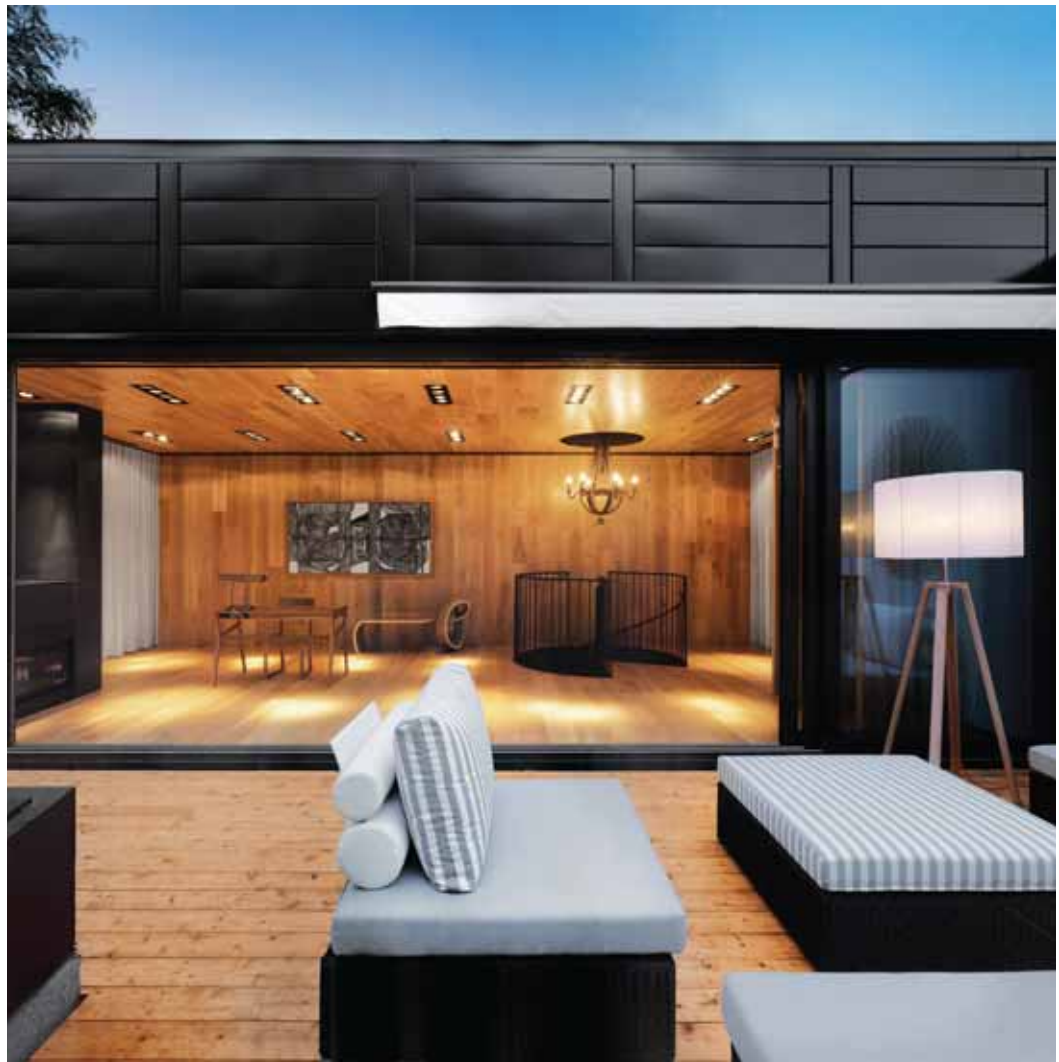
Nedostatak zelenih gradskih površina već se godinama nadoknađuje krovnim vrtovima čime se znatno poboljšavaju uvjeti stanovanja, ali i gradska mikroklima. No, nije dovoljno samo posaditi travu, cvjetajuće biljke i pokoje drvo, postaviti stol i uvaliti se u naslonjač da uživete u prirodnom ambijentu. Sad je u trendu pre-



seliti se tijekom ljetne sezone doslovce na krov. Kako to izgleda pokazat ćemo vam na primjeru uređenja velike terase u Montrealu za koji je kanadska dizajnerica Martine Brisson prošle godine osvojila Grands Prix du Design u kategoriji Terrace.

Na vrhu zgrade jedne od dvije bivše punionice bio je slikarski studio, a novi je vlasnik spojio obje krovne terase u jednu i prostor od tristo četvornih metara uredio za boravak od jutra do večeri. Brissonova, koja ima osjećaj za stvaranje tople atmosfere preselila je u vanjski okoliš kompletan stan sa svim funkcionalnim zonama - dnevni boravak, kuhinju, kupaonicu...

Pritom je vješto fizički povezala različite cjeline bez prekida tako da je skladno uklopljen i tavanjski interijer koji je otvorila s tri strane: s jedne pomoću velikog prozora, s druge dvije kliznim francuskim



vratima. Kuhinja, blagovaonica i dnevni boravak jasno su definirani prostori mada je kompletan pod terase - iako nije na istoj razini već je dio pod kosinom - kontinuirano obložen cedrovim daskama. Nad kuhinjom i blagovaonicom podignuta je pergola s otvorenim krovom premeženim žicama kojima se šire biljke penjačice tako da će zarasti u pravi zeleni pokrov. Dio dnevnog boravka je u tavanjskom prostoru koji se zatvara-otvara kliznom staklenom stijenom, a u dnu je i spiralno stubište kojim se iz donjeg stana penje do terase.

Valja napomenuti da su to niske zgrade prizemnice tako da je terasa zaštićena od pogleda iz susjedstva drvenom ogradom, biljkama penjačicama i visokim zimzelenim grmljem što predstavlja fizičku vezu između dva životna prostora, a zelena krovna zona zasađena je travom, cvjetnim trajnicama i drvećem.

Jednostavna geometrija, drvo, kamen i zelenilo - bezvremenski i nadasve prirodno.(lo)

U suradnji s Véronique Jarry -Volume2  
Foto: Marc Cramer